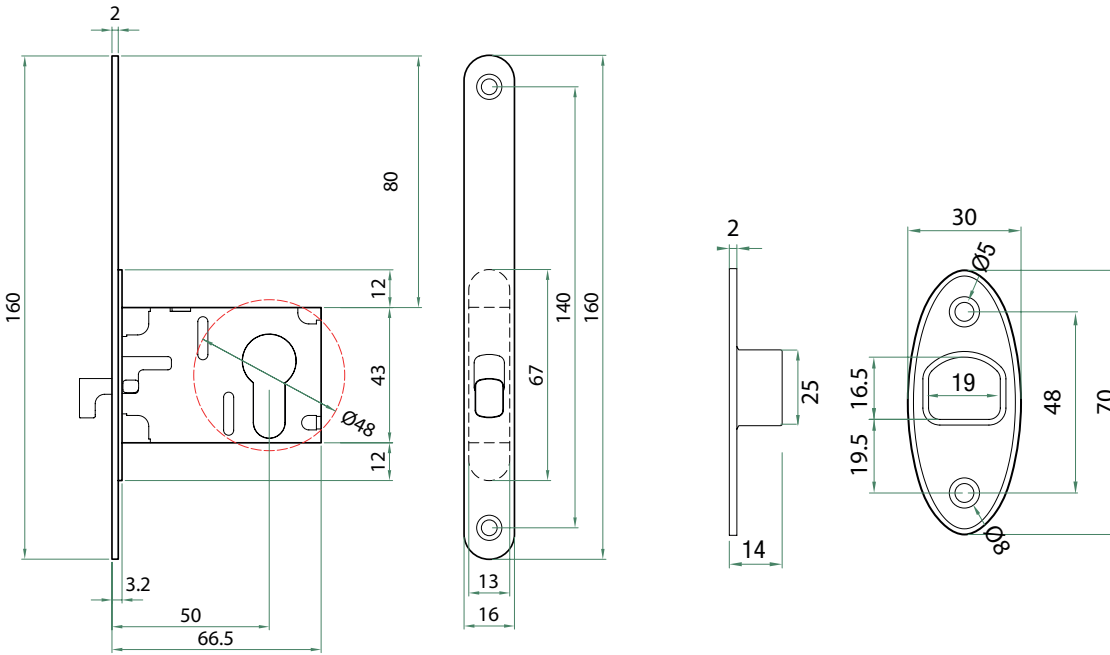
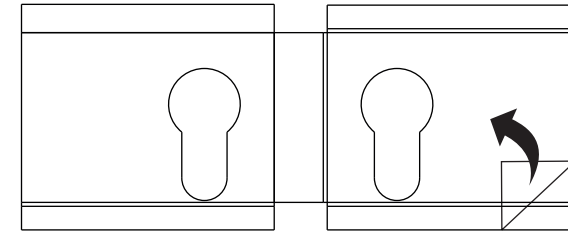


# SERRURE CYLINDRE EUROPÉEN EI30

## 1 - MISE EN PLACE DE LA MEMBRANE INTUMESCENTE

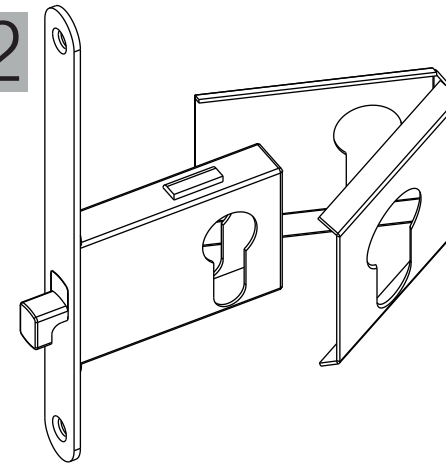


1



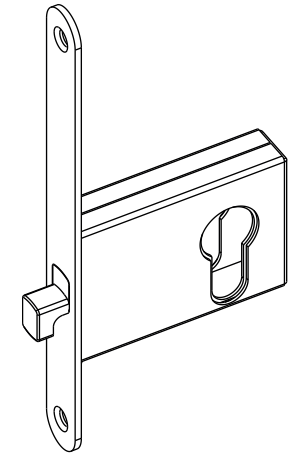
Retirer le film adhésif sur toute la surface de la membrane

2



Coller la membrane sur le coffre de la serrure

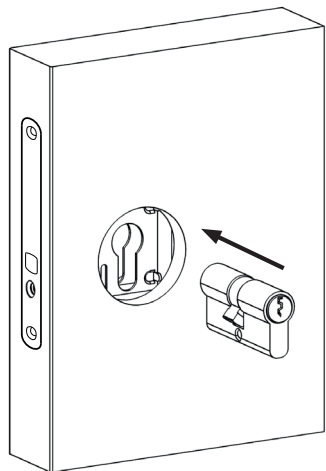
3



La serrure est prête à être installée dans la porte

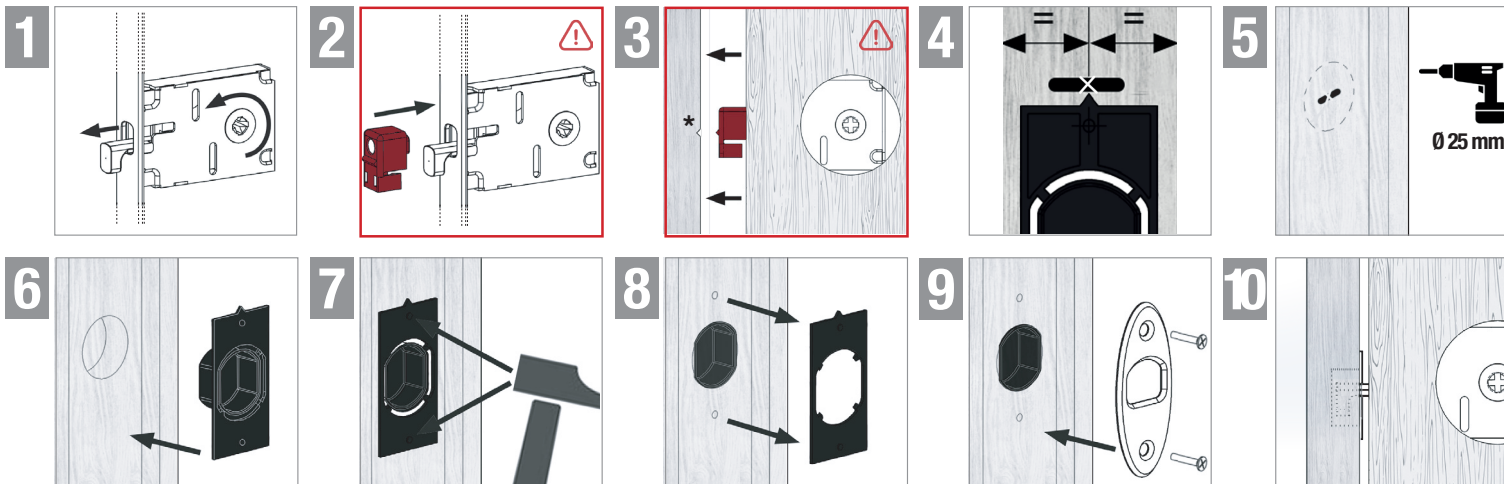


**ATTENTION:** pour les versions cylindres, il est recommandé d'utiliser des cylindres à came DIN 30° et de les installer, conformément à l'image, avec levier en position de pointe.



La membrane doit être collée sur la serrure avant de passer aux étapes suivantes

## 2 - INSTALLATION DE LA SERRURE ET DE LA GÂCHE

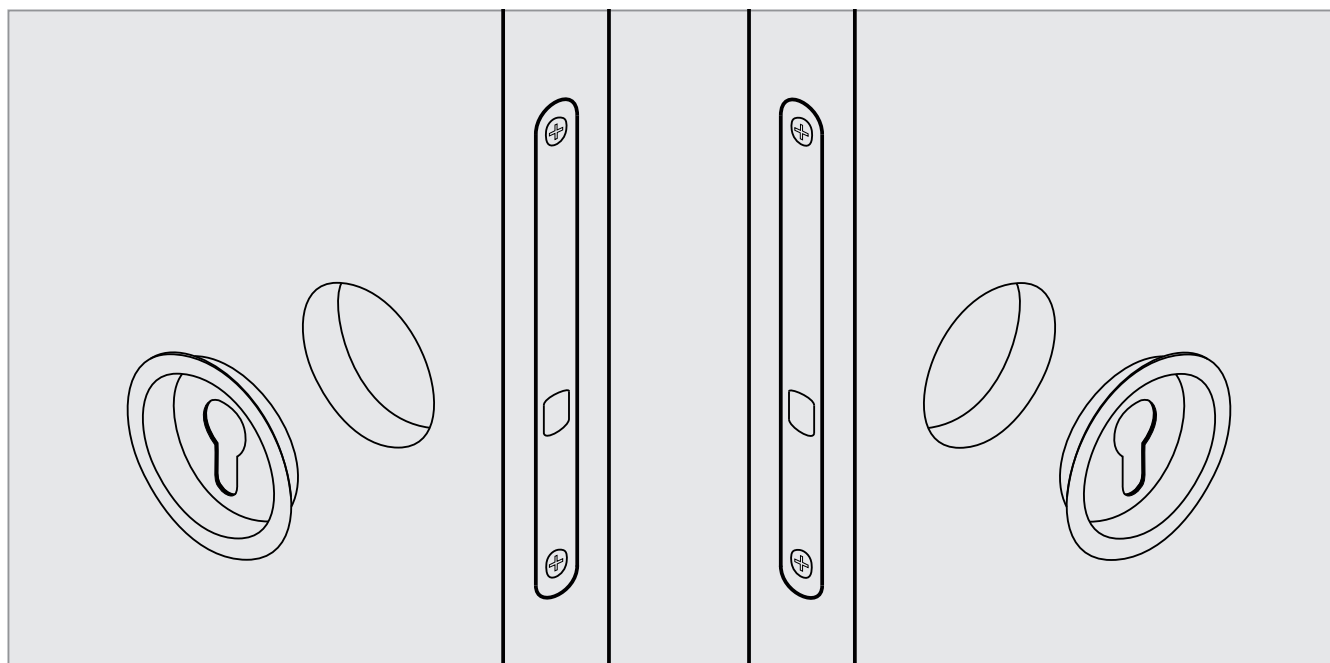


### ATTENTION

Pour une meilleure installation, il est fortement recommandé d'utiliser le gabarit rouge (étape 2) inclus dans l'emballage ; il permet d'identifier le point de perçage sur la plaque de frappe. Ne frappez pas trop fort la porte lorsque vous effectuez l'étape 3 afin d'éviter tout dommage au cadre, à la porte ou à la serrure !

La membrane doit être collée sur la serrure avant l'installation de la serrure.

## 3 - INSTALLATION DES CUVETTES



Positionner les cuvettes dans le trou de  $\varnothing 48 \text{ mm}$ ; pour éviter l'éventuelle rotation des cuvettes dans le trou  $\varnothing 48 \text{ mm}$ , il est conseillé d'appliquer du silicone sur le bord intérieur.