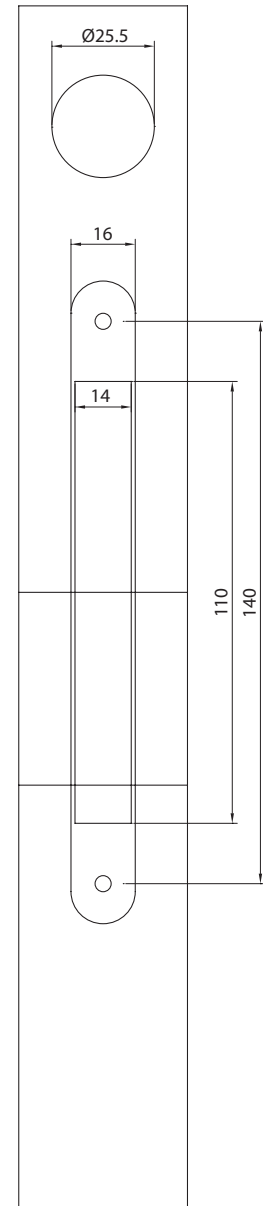
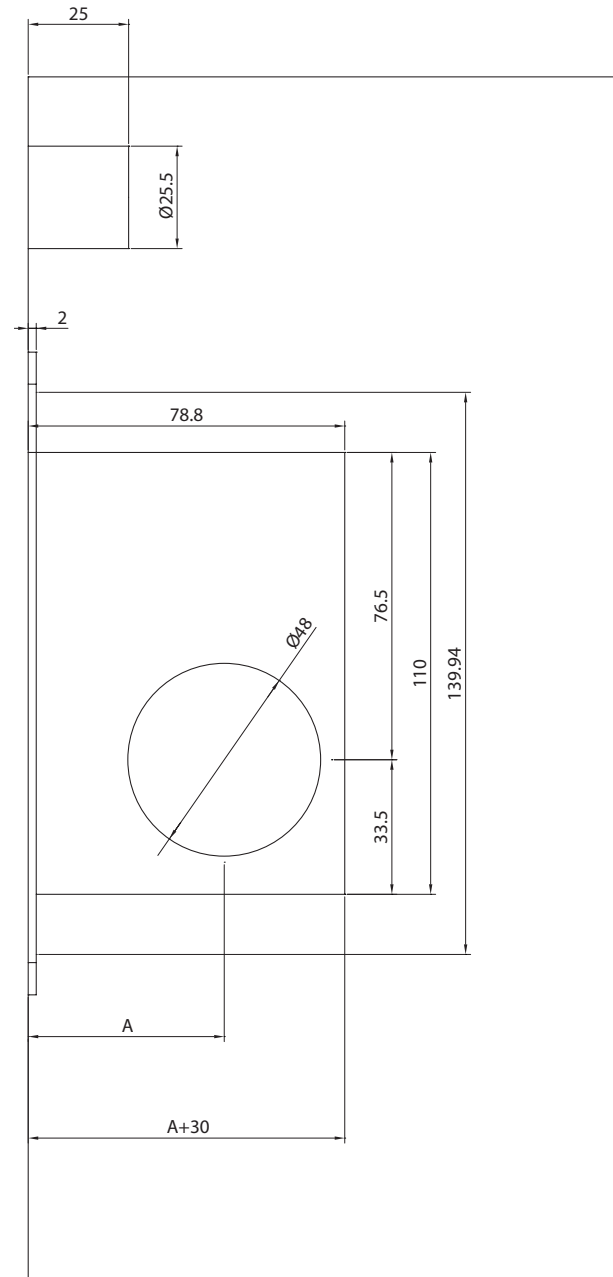
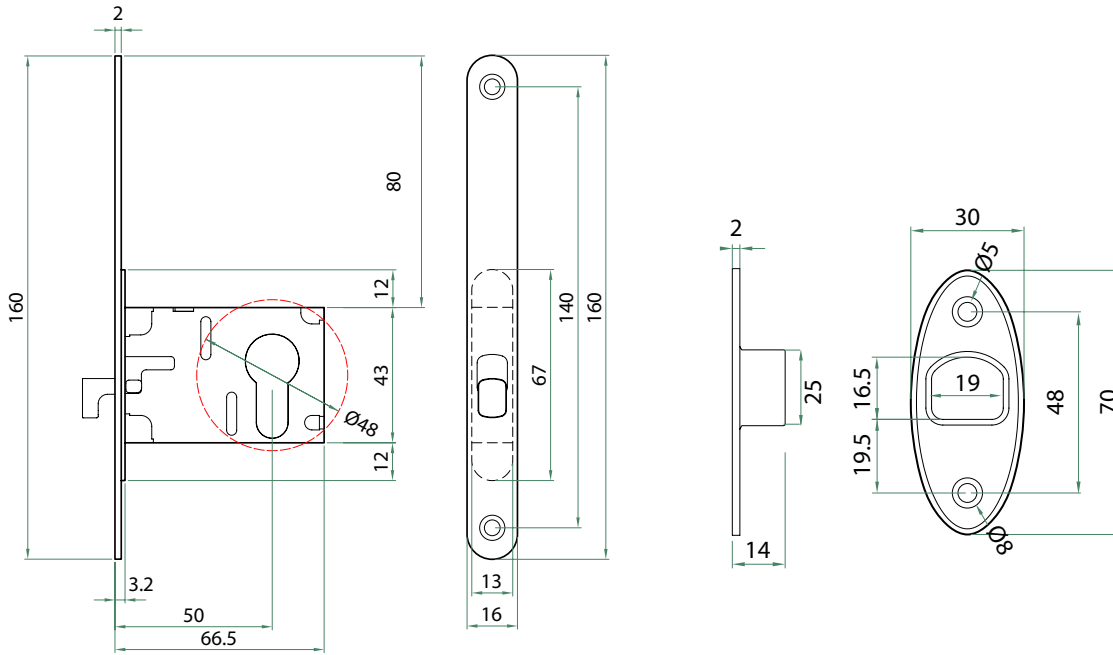
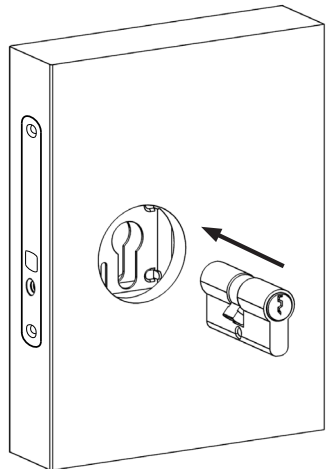


SERRURE CYLINDRE EUROPÉEN

PRÉPARATION DE LA PORTE

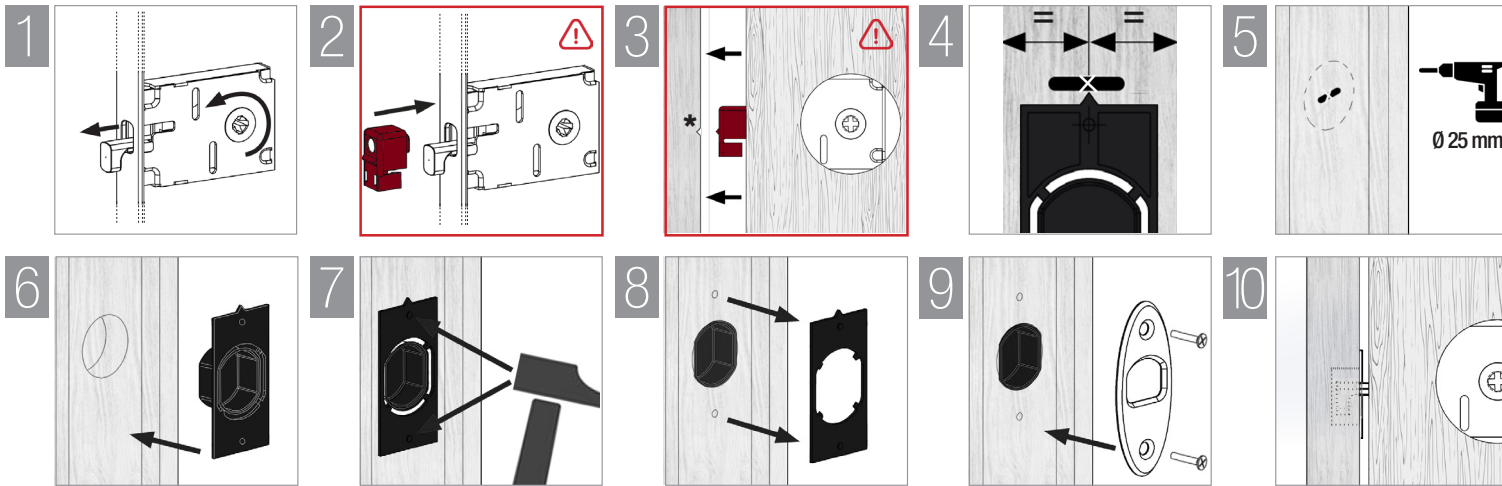


ATTENTION: pour les versions cylindres, il est recommandé d'utiliser des cylindres à came DIN 30° et de les installer, conformément à l'image, avec levier en position de pointe.



INSTALLATION DE LA SERRURE ET DE LA GÂCHE

SERRURE CYLINDRE EUROPÉEN

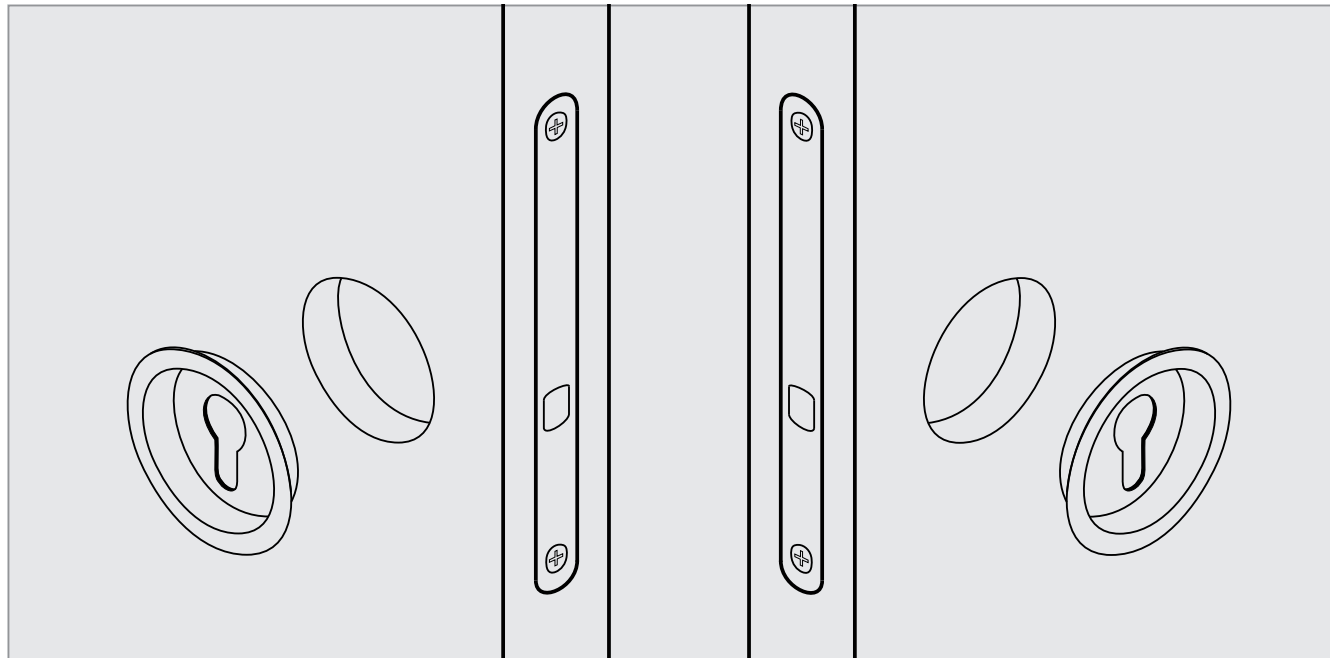


ATTENTION

Pour une meilleure installation, il est fortement recommandé d'utiliser le gabarit rouge (étape 2) inclus dans l'emballage; il permet d'identifier le point de perçage sur la plaque de frappe.

Ne frappez pas trop fort la porte lorsque vous effectuez l'étape 3 afin d'éviter tout dommage au cadre, à la porte ou à la serrure!

INSTALLATION DES CUVETTES



Positionner les cuvettes dans le trou de $\varnothing 48$ mm; pour éviter l'éventuelle rotation des cuvettes dans le trou $\varnothing 48$ mm, il est conseillé d'appliquer du silicone sur le bord intérieur.