



Bloc porte bois coupe-feu EI30

Double vantail - Simple action

Neuf

Huissierie/bâti métallique

[Mode 0/1 - Sens du feu : Recto/Verso]

**MATERNELLE
M32S-R02**

PROCES VERBAUX

- Feu : 13-A-768

PERFORMANCES



EI 30



-



-



-



-



-

AUTRES INFORMATIONS

- FDES : n° 7
- Poids du vantail (kg/m²) : 20,5
- Classe d'émission COV : A+

TYPE D'HUISSIERIE	SUPPORT	VANTAIL		RESISTANCE AU FEU Dimension vantail	
		Cadre porte	Ep	Hauteur	Largeur
Banchée; Scellée	Support rigide	Bois feuillus ≥ 600 kg/m ³ (sauf Hêtre)	40	2240 maxi	DVE : 930 maxi DVI : 0 : 930 maxi + SF : 330 mini

EQUIPEMENTS DE BASE

Huissierie	Type d'huissierie : voir tableau ci-dessus Feuillure : 46 ou 47x15 Finition : Peinture de protection appliquée par cataphorèse Talon de 10 mm Epaisseur mini support : 70
Vantail	Type de vantail : Chant droit Ame : Panneau de particules Revêtement : Parements MDF; Prépeint Jonction double vantail : Battement tiercé
Etanchéité	Etanchéité feu : voir plan(s) joint anti-pince doigts maternelle
Ferrage	Paumelles universelles 130x86
Fermeture	Serrure mécanique à mortaiser : 1 point axe à 50 mm Verrou en applique (non fourni)

OPTIONS ET VARIANTES

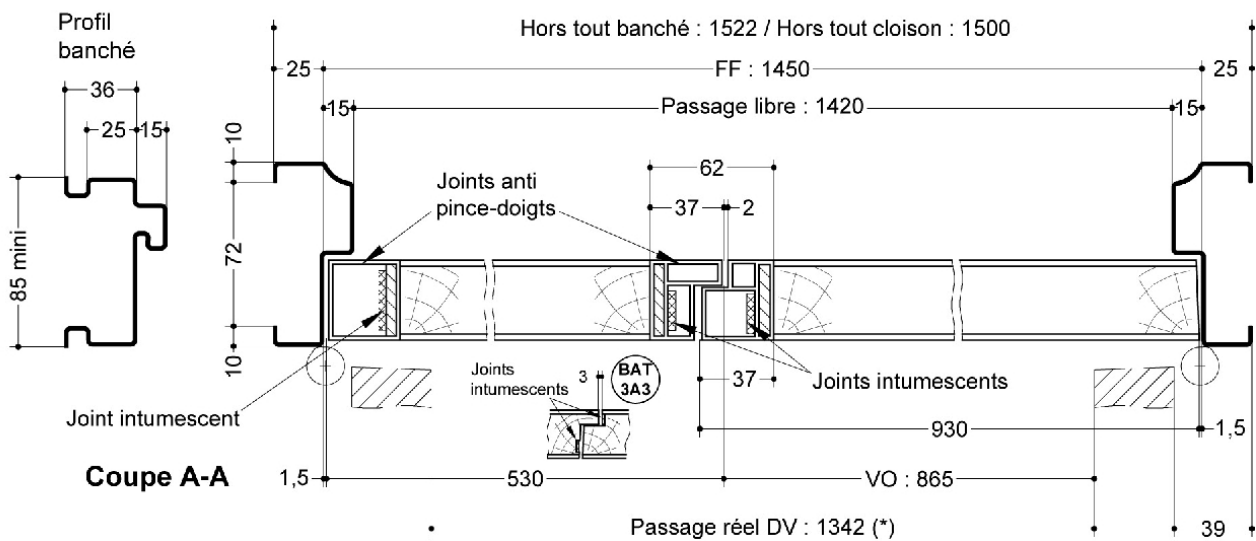
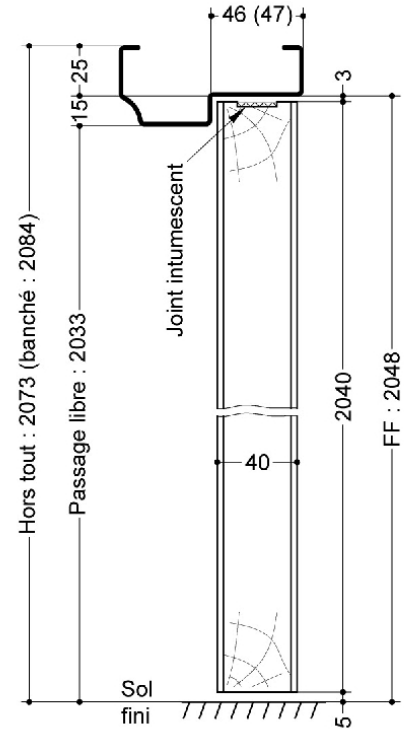
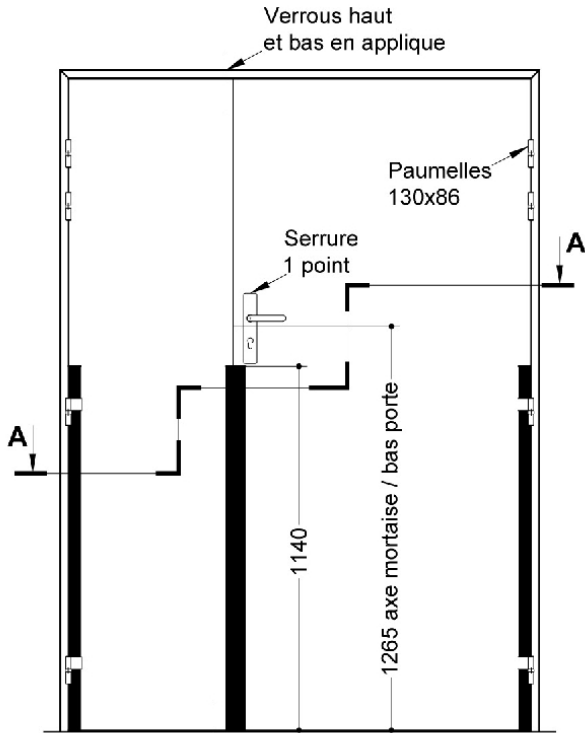
Huissierie	Divers profils; bâti scellé section 74x40 mm Talon de 0 à 50 mm (de 5 en 5 mm)
Etanchéité	Joint isophonique Joint balai
Serrure mécanique à mortaiser	Serrure 1 point : <ul style="list-style-type: none"> • axe à 50 mm : BRICARD série 900; MARQUES série 7250; VACHETTE série D450; MORTY 10 150-6&7 barre anti-panique sur coffre à mortaiser
Verrouillage sur semi-fixe	Crémone en applique (non fourni); Fermeture d'urgence :
Ferme-porte	<ul style="list-style-type: none"> • Ferme-porte avec bras compas : ISEO : IS60; IS110; IS310; GROOM : GR150; GR300 • Ferme porte avec bras glissière : ISEO : IS65; IS115; IS315; GROOM : GR400; GR500; DORMA : TS90; TS91; TS92; TS93 • Ferme-porte encastré : MULTIGENIUS • Entraîneur de sécurité : ISEO DS90; DORMA MK397; GROOM 465201V2 • Sélecteur de fermeture : ISEO SP81; GROOM SV2; sélecteur linéaire GROOM SLV V2; DORMA GSR
Equipements électriques	<ul style="list-style-type: none"> • Gâche électrique EFF EFF 331, 332 (contrepartie EFF 807); Verrou motorisé EFF EFF série 351M • Contact de sécurité : EFF EFF 10405; EFF 10400

Oculus	Dimensions standards fabrication (dimension vitrage)	rectangulaire	circulaire
	Bois	400x300 ou 400x400	Ø300 ou Ø400
	Métallique Silhouette	400x300	Ø300 ou Ø400
	Psy	400x300	

Nombre d'oculus et surface totale maximum par vantail : 3 / 0,72 m²

Pour autres dimensions, formes et spécificités, consulter Annexe "Vitrages et parclozes"

Imposte	Types d'imposte	vantail + imposte	imposte démontable
	Hauteur maximum (mm)	hauteur maxi 3000	hauteur maxi 922
Finitions et décors	Finition de l'huissérie : <ul style="list-style-type: none"> • Huissérie métallique laquée Finition du vantail : <ul style="list-style-type: none"> • Panneaux stratifiés • Placage Décors du vantail : <ul style="list-style-type: none"> • Moulures • Décor grain d'orge face extérieure et/ou intérieure selon gamme Collection • Décor trait de gouge face extérieure et/ou intérieure selon gamme Collection • Décor rainure large face extérieure et/ou intérieure selon gamme Collection Protection du vantail : <ul style="list-style-type: none"> • Protection des parements : plaque inox ou PVC en applique 		
Environnement	PEFC™ (FCBA/10-01147C) ou FSC®(FCBA-COC-000338)		
MISE EN OEUVRE			
Mise en oeuvre	Configurations de pose validées : 1; 2; 4 (Cf. Annexes configurations de pose)		
INFORMATIONS COMPLEMENTAIRES			
Les + DEYA	<ul style="list-style-type: none"> • Large choix d'équipements et d'accessoires (serrure mécanique, ferme-porte, imposte) • Possibilité de vitrage et de diverses finitions (décor de porte, protection des parements) 		



(* unité de passage à respecter selon réglementation et PMR. cf. annexes)