

**Bloc porte bois maternelle RA = 24 dB**

Double vantail - Simple action

Neuf

Huisserie/bâti bois

[Mode 0/1 - Sens du feu : Recto/Verso]

**MATERNELLE  
24-M32S-T01****PROCES VERBAUX**

- Feu : 13-A-975
- Acoustique : AC16-26066172/12

**PERFORMANCES**

EI 30



-



RA = 24



-



-



-

**AUTRES INFORMATIONS**

- FDES : n° 1 / n° 9
- Poids du vantail [kg/m<sup>2</sup>] : 24
- Classe d'émission COV : A+

| TYPE D'HUISSERIE                                   | SUPPORT       | VANTAIL  |    | RESISTANCE AU FEU<br>Dimension vantail |   | DIMENSIONS<br>ACOUSTIQUE |              |
|--|---------------|--|----|--|---|--------------------------|--------------|
|  |               | Cadre porte  | Ep | Hauteur                                | Largeur   | Hauteur                  | Largeur      |
| Bois feuillus ≥ 600 kg/m <sup>3</sup> (sauf Hêtre) | Tous supports | Bois feuillus ≥ 600 kg/m <sup>3</sup> (sauf Hêtre) | 40 | 2240 maxi                              | DVE : 930 maxi<br>DVI : 0 : 930 maxi + SF : 330 | 2300<br>maxi             | 1030<br>maxi |

**EQUIPEMENTS DE BASE**

|                   |   |
|-------------------|---|
| <b>Huisserie</b>  | Type d'hubriserie : voir tableau ci-dessus<br>Section : 68 x 58<br>Finition : Brute<br>Talon de 35 mm   |
| <b>Vantail</b>    | Type de vantail : Chant droit<br>Ame : Panneau de particules<br>Revêtement : Parements MDF; Prépeint<br>Jonction double vantail : Battement tiercé avec joint isophonique |
| <b>Etanchéité</b> | joint anti pince-doigts maternelle avec joint intumescent<br>Joint isophonique avec profil d'hubriserie à gorge isophonique<br>Joint balai                                |
| <b>Ferrage</b>    | Paumelles Universelles 130x86 – contrecoudée  |
| <b>Fermeture</b>  | Serrure mécanique à mortaiser : 1 point axe à 50 mm<br>Verrou en applique (non fourni)  |

**OPTIONS ET VARIANTES**

|   |   |   |                    |
|---|---|---|--------------------|
| <b>Huisserie</b>  | Divers profils; bâti sans rainure à brique section 58x50 mm minimum<br>Talon de 5 en 5 mm   |   |                    |
| <b>Serrure mécanique à mortaiser</b>  | Serrure 1 point :<br>• axe à 50 mm : BRICARD série 900; MARQUES série 7250; MORTY 10 150-6&7 barre anti-panique sur coffre à mortaiser; VACHETTE série D450   |   |                    |
| <b>Verrouillage sur semi-fixe</b>   | Crémone en applique (non fourni); Fermeture d'urgence :   |   |                    |
| <b>Ferme-porte</b>  | <ul style="list-style-type: none"> <li>• Ferme-porte avec bras compas : ISEO : IS60; IS110; IS310; GROOM : GR150; GR300</li> <li>• Ferme porte avec bras glissière : ISEO : IS65; IS115; IS315; GROOM : GR400; GR500; DORMA : TS90; TS91; TS92; TS93</li> <li>• Ferme-porte encastré : MULTIGENIUS</li> <li>• Entraîneur de sécurité : ISEO DS90; DORMA MK397; GROOM 465201V2</li> <li>• Sélecteur de fermeture : ISEO SP81; GROOM SV2; sélecteur linéaire GROOM SLV V2; DORMA GSR</li> </ul> |   |                    |
| <b>Equipements électriques</b>  | <ul style="list-style-type: none"> <li>• Gâche électrique EFF EFF 331, 332 (contrepartie EFF 807); Verrou motorisé EFF EFF série 351M</li> <li>• Contact de sécurité : EFF EFF 10405; EFF 10400</li> </ul>  |   |                    |
| <b>Oculus</b>   | Dimensions standards fabrication (dimension vitrage)  | rectangulaire                                   | circulaire         |
|   | Bois  | 400x300 ou 400x400                              | Ø300 ou Ø400       |
|   | Métallique Silhouette   | 400x300   | Ø300 ou Ø400       |
|   | Psy   | 400x300   |                    |
| Nombre d'oculus et surface totale maximum par vantail : 3 / 0,72 m <sup>2</sup><br>Pour autres dimensions, formes et spécificités, consulter Annexe "Vitrages et parclozes" |   |   |                    |
| <b>Imposte</b>  | Types d'imposte   | vantail + imposte                               | imposte démontable |
|   | Hauteur maximum (mm)  | hauteur maxi 3000 (sans traverse intermédiaire) | hauteur maxi 773   |

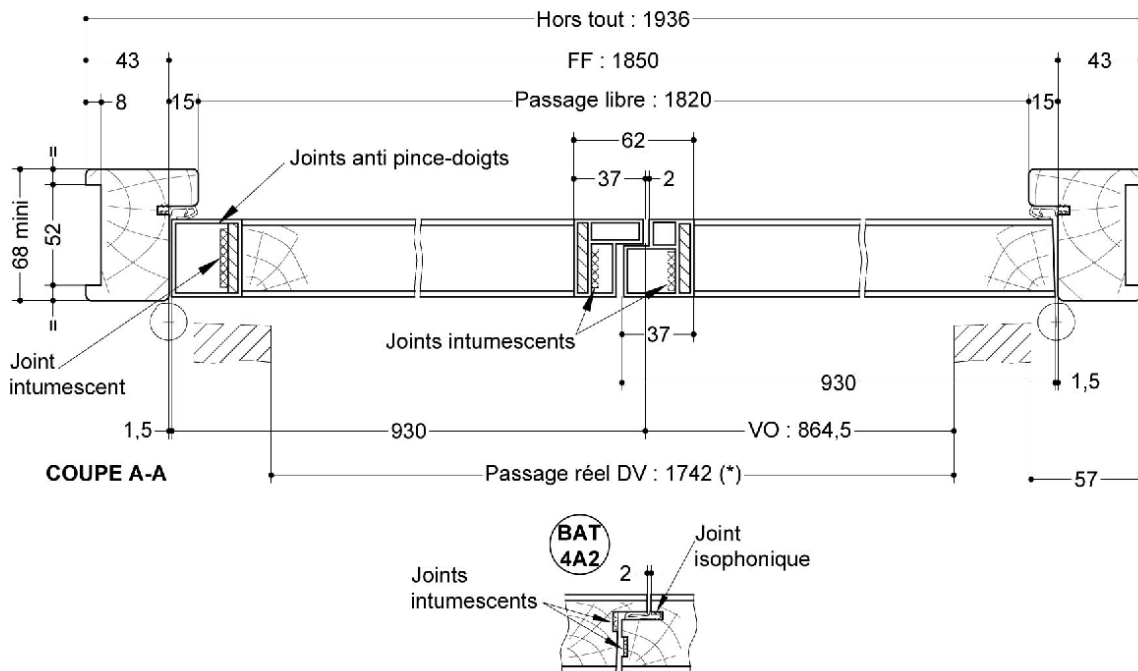
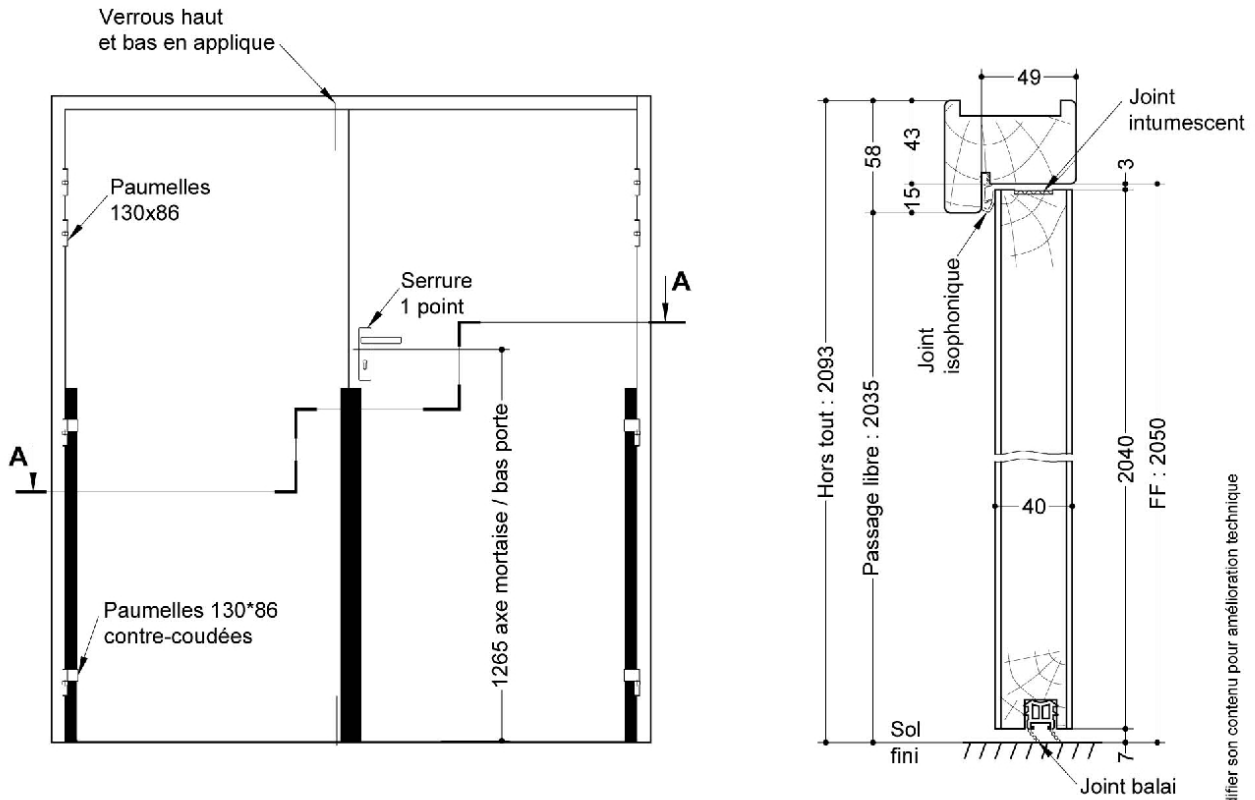
|                            |   |
|----------------------------|---|
| <b>Finitions et décors</b> | Finition de l'huissierie : <ul style="list-style-type: none"> <li>• autres essences (sur consultation)</li> </ul> Finition du vantail : <ul style="list-style-type: none"> <li>• Parements contreplaqués</li> <li>• Panneaux stratifiés</li> <li>• Placage</li> </ul> Décors du vantail : <ul style="list-style-type: none"> <li>• Moulures</li> <li>• Décor rainure grain d'orge face extérieure et/ou intérieure selon gamme Collection</li> <li>• Décor rainure trait de gouge face extérieure et/ou intérieure selon gamme Collection</li> <li>• Décor rainure large face extérieure et/ou intérieure selon gamme Collection</li> </ul> |
| <b>Environnement</b>       | PEFC™ (FCBA/10-01147C) ou FSC®(FCBA-COC-000338)   |

## MISE EN OEUVRE

|                       |  |
|-----------------------|--|
| <b>Mise en oeuvre</b> | Configurations de pose validées : 13; 14; 15; 16; 17; 18; 19; 20; 21; 22; 23; 24; 25; 26; 27; 28; 29; 30; 31; 32; 33; 34; 35; 36; 37; 38; 39; 40; 41; 47; 49; 50<br>[Cf. Annexes configurations de pose] |
|-----------------------|--|

## INFORMATIONS COMPLEMENTAIRES

|                   |   |
|-------------------|---|
| <b>Les + DEYA</b> | <ul style="list-style-type: none"> <li>• Joint anti pince-doigts maternelle avec joint intumescent</li> <li>• Large choix de finitions de porte (stratifiés, décors de portes, moulures)</li> </ul> |
|-------------------|---|



(\* unité de passage à respecter selon réglementation et PMR. cf. annexes)

SAS BLOCFER, propriétaire exclusif de ce plan non contractuel, se réserve le droit de modifier son contenu pour amélioration technique