



Châssis vitré EI60 RA vitrage = 46 dB







Neuf

Vitrage avec store intégré

Châssis et parcloses en bois

[Sens du feu : Recto/Verso]

**CLOISOGLASS
46-V60F-T01**

PROCES VERBAUX	PERFORMANCES	AUTRES INFORMATIONS	
<ul style="list-style-type: none">Feu : 09-A-074	 EI 60  47[-1;-5] dB  -	 -  -  -	<ul style="list-style-type: none">FDES : n°17Poids du vantail (kg/m²) : 85Classe d'émission COV : A+

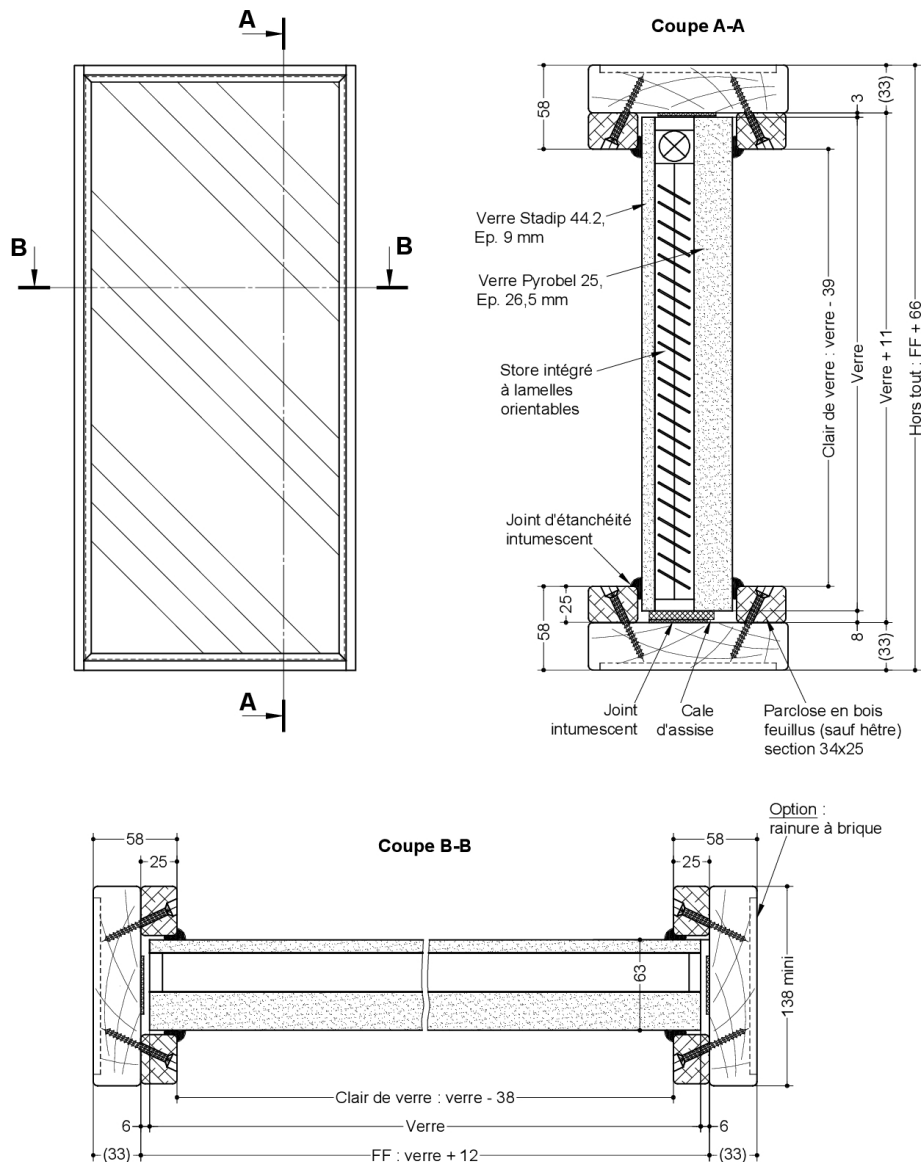
ESSENCE CHASSIS	SUPPORT	DIMENSIONS HORIZONTALES*		DIMENSIONS VERTICALES*	
		Hauteur	Largeur	Hauteur	Largeur
Bois feuillus ≥ 600 kg/m ³ (sauf Hêtre)	Tous supports	380 à 1600 maxi	700 à 2500 maxi	700 à 2500 maxi	380 à 1600 maxi

*Dimensions hors-tout

EQUIPEMENTS DE BASE	
Châssis	Châssis : voir tableau ci-dessus Section : 138 x 33 Finition : Brute
Vitrage	Type : Thermobel store, complexe verrier : Pyrobel 25 + store + Stadip 44.2 (Acoustique 47 [-1;-5] dB); Epaisseur : 63mm (+/- 2 mm); Poids : 60 Kg/m ² (Pyrobel 25) et 21 Kg/m ² (Stadip 44.2); Résistance mécanique : 1B1 (Pyrobel 25) et P2A (Stadip 44.2); Garde-corps : oui; Transmission lumineuse 72%; Coefficient d'isolation thermique : 2,6 W/m ² .°K; Finition : Verre clair
Etanchéité	Joint d'étanchéité. Voir plan

OPTIONS ET VARIANTES	
Châssis	autres essences (sur consultation)
Montage	cloison vitrée droite; cloison vitrée à facettes; jonction châssis et bloc porte bois : validée avec bloc porte DEYA EI60 sur huisserie bois (assemblage par faux languet)
Etanchéité	joint mousse à cellules fermées avec mastic d'étanchéité (mastic non fourni)
Usinage	<ul style="list-style-type: none">possibilité rainure à brique sur pourtour extérieur du châssis
Finitions et accessoires	Finition de vitrage : <ul style="list-style-type: none">fini film opale, motifs décoratifs, film de couleur (sur consultation)
Environnement	PEFC™ (FCBA/10-01147C) ou FSC® (FCBA-COC-000338)

INFORMATIONS COMPLEMENTAIRES	
Les + DEYA	<ul style="list-style-type: none">Des produits sur-mesure validés techniquement sur de grandes plages dimensionnelles sur support béton ou cloison légèreChâssis en bois juxtaposables aux blocs portes avec jonction validée au feu et vitrage avec store intégréIdéal pour les chantiers HQE® et BREEAM®



SAS BLOCFER, propriétaire exclusif de ce plan non contractuel, se réserve le droit de modifier son contenu pour amélioration technique

Plan n° S6A95-1404522, indice D

Toute reproduction et diffusion sont interdites sans notre autorisation écrite

Cadre en bois feuillus de masse volumique $\geq 600\text{kg/m}^3$ (sauf hêtre)