



## Châssis vitré EI30 RA vitrage = 44 dB

Neuf

Vitrage avec store intégré

Châssis et parcloses en bois

[Sens du feu : Recto/Verso]

**CLOISOGLASS  
44-V30F-T01**

### PROCES VERBAUX

- Feu : 10-A-449

### PERFORMANCES



EI 30



-



45(-1;-5) dB



-



-



-

### AUTRES INFORMATIONS

- FDES : n°17
- Poids du vantail (kg/m<sup>2</sup>) : 65
- Classe d'émission COV : A+

### ESSENCE CHASSIS

Bois feuillus ≥ 600 kg/m<sup>3</sup> (sauf Hêtre)

### SUPPORT

Tous supports

### DIMENSIONS HORIZONTALES\*

#### Hauteur

380 à 1600 maxi

#### Largeur

700 à 2500 maxi

### DIMENSIONS VERTICALES\*

#### Hauteur

700 à 2500 maxi

#### Largeur

380 à 1600 maxi

\*Dimensions hors-tout

### EQUIPEMENTS DE BASE

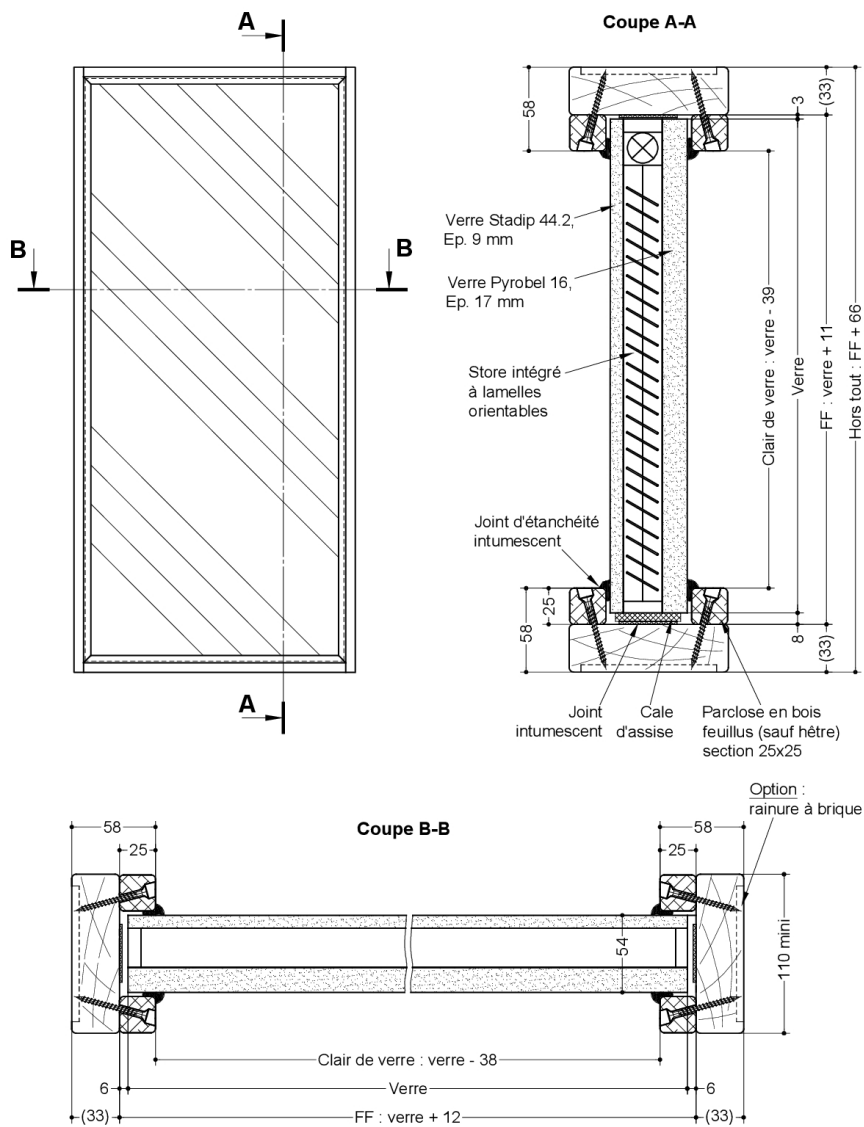
<b>Châssis</b>	Châssis : voir tableau ci-dessus Section : 110 x 33 Finition : Brute
<b>Vitrage</b>	Type : Thermobel store, complexe verrier : Pyrobel 16 + store + Stadip 44.2 (Acoustique 45 (-1;-5) dB); Epaisseur : 54mm (+/- 2 mm); Poids : 40 Kg/m <sup>2</sup> (Pyrobel 16) et 21 Kg/m <sup>2</sup> (Stadip 44.2); Résistance mécanique : 1B1 (Pyrobel 16) et P2A (Stadip 44.2); Garde-corps : non; Transmission lumineuse 74%; Coefficient d'isolation thermique : 2,6 W/m <sup>2</sup> .°K; Finition : Verre clair
<b>Etanchéité</b>	Joint d'étanchéité. Voir plan

### OPTIONS ET VARIANTES

<b>Châssis</b>	Essences Européennes : Chêne, Hêtre et Résineux
<b>Montage</b>	cloison vitrée droite; cloison vitrée à facettes; jonction châssis et bloc porte bois : validée avec bloc porte DEYA EI30 sur huisserie bois (assemblage par faux languet)
<b>Etanchéité</b>	joint mousse à cellules fermées avec mastic d'étanchéité (mastic non fourni)
<b>Usinage</b>	<ul style="list-style-type: none"><li>possibilité rainure à brique sur pourtour extérieur du châssis</li></ul>
<b>Finitions et accessoires</b>	Finition de vitrage : <ul style="list-style-type: none"><li>fini film opale, motifs décoratifs, film de couleur (sur consultation)</li></ul>
<b>Environnement</b>	PEFC™ (FCBA/10-01147C) ou FSC® (FCBA-COC-000338)

### INFORMATIONS COMPLEMENTAIRES

<b>Les + DEYA</b>	<ul style="list-style-type: none"><li>Des produits sur-mesure validés techniquement sur de grandes plages dimensionnelles sur support béton ou cloison légère</li><li>Châssis en bois juxtaposables aux blocs portes avec jonction validée au feu et vitrage avec store intégré</li><li>Idéal pour les chantiers HQE® et BREEAM®</li></ul>
-------------------	--



SAS BLOCIFER, propriétaire exclusif de ce plan non contractuel, se réserve le droit de modifier son contenu pour amélioration technique

Plan n° S6A94-1404512, indice D

Toute reproduction et diffusion sont interdites sans notre autorisation écrite

Cadre en bois feuillus de masse volumique  $\geq 600\text{kg/m}^3$  (sauf hêtre)