



Châssis vitré EI60 RA vitrage = 39 dB

Neuf

Vitrage feuilleté transparent

Châssis et parcloses en bois

[Sens du feu : Recto/Verso]

**CLOISOGLASS
39-V60F-T01**

PROCES VERBAUX

- Feu : 09-A-074

PERFORMANCES



EI 60



-



40(-1;-3) dB



-



-



-

AUTRES INFORMATIONS

- FDES : n°17
- Poids du vantail (kg/m²) : 60
- Classe d'émission COV : A+

ESSENCE CHASSIS

Bois feuillus ≥ 600 kg/m³ (sauf Hêtre)

SUPPORT

Tous supports

DIMENSIONS HORIZONTALES*

Hauteur

1540 maxi

Largeur

2530 maxi

DIMENSIONS VERTICALES*

Hauteur

2860 maxi

Largeur

1910 maxi

*Dimensions hors-tout

EQUIPEMENTS DE BASE

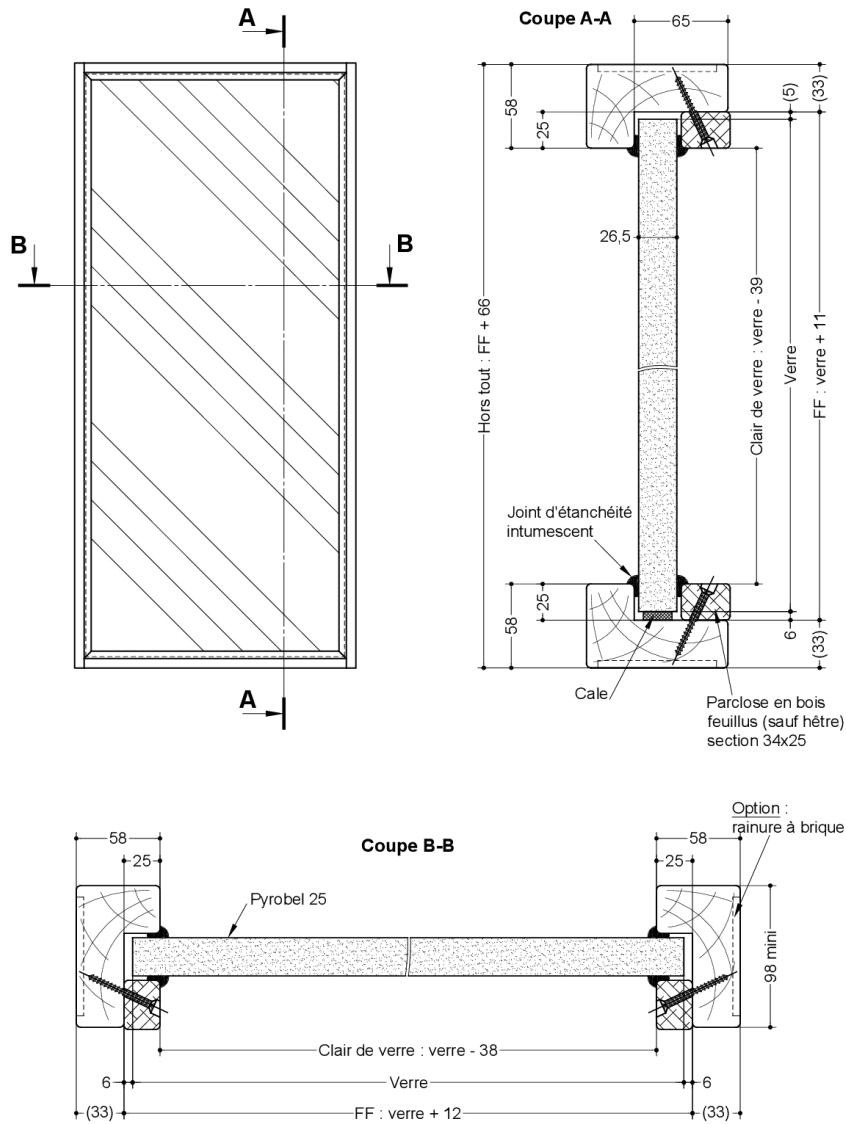
Châssis	Châssis : voir tableau ci-dessus 65x25mm Section : 98 x 58 Finition : Brute
Vitrage	Type : Pyrobel 25 (Acoustique 40 (-1;-3) dB); Epaisseur : 26,6mm (+/- 1 mm); Résistance mécanique : 1B1; Garde-corps : oui – châssis vertical (hauteur 2000 mm maxi / largeur : 1000 mm maxi) et châssis horizontal (hauteur 1300 mm maxi / 2400 mm maxi); Transmission lumineuse 81%; Coefficient d'isolation thermique : 5,2 W/m ² .°K; Finition : Verre clair
Etanchéité	Joint d'étanchéité. Voir plan

OPTIONS ET VARIANTES

Châssis	autres essences (sur consultation)
Montage	cloison vitrée droite : paroi béton, cloison légère; cloison vitrée à facettes (angles compris entre 90° et 270°) : paroi béton; jonction châssis et bloc porte bois : validée avec bloc porte DEYA EI60 sur huisserie bois (assemblage par faux languet)
Etanchéité	joint mousse à cellules fermées avec mastic d'étanchéité (mastic non fourni)
Usinage	<ul style="list-style-type: none">• possibilité rainure à brique sur pourtour extérieur du châssis
Finitions et accessoires	Finition de vitrage : <ul style="list-style-type: none">• fini film opale, motifs décoratifs, film de couleur (sur consultation)
Environnement	PEFC™ (FCBA/10-01147C) ou FSC® (FCBA-COC-000338)

INFORMATIONS COMPLEMENTAIRES

Les + DEYA	<ul style="list-style-type: none">• Des produits sur-mesure validés techniquement sur de grandes plages dimensionnelles sur support béton ou cloison légère• Châssis en bois juxtaposables aux blocs portes avec jonction validée au feu• Idéal pour les chantiers HQE® et BREEAM®
-------------------	--



SAS BLOCFER, propriétaire exclusif de ce plan non contractuel, se réserve le droit de modifier son contenu pour amélioration technique

Plan n° S6A95-1404482, indice E

Toute reproduction et diffusion sont interdites sans notre autorisation écrite

Cadre en bois feuillus de masse volumique $\geq 600\text{kg/m}^3$ (sauf hêtre)