



## Châssis vitré EI30 RA vitrage = 38 dB

Neuf

Vitrage feuilleté transparent

Châssis et parcloses en bois

[Sens du feu : Recto/Verso]

**CLOISOGLASS  
38-V30F-T01**

### PROCES VERBAUX

- Feu : 10-A-449

### PERFORMANCES



EI 30



-



39[-1;-3] dB



-



-



-

### AUTRES INFORMATIONS

- FDES : n°17
- Poids du vantail [kg/m<sup>2</sup>] : 40
- Classe d'émission COV : A+

### ESSENCE CHASSIS

Bois feuillus ≥ 600 kg/m<sup>3</sup> (sauf Hêtre)

### SUPPORT

Tous supports

### DIMENSIONS HORIZONTALES\*

#### Hauteur

1450 maxi

#### Largeur

2750 maxi

### DIMENSIONS VERTICALES\*

#### Hauteur

2874 maxi

#### Largeur

1700 maxi

\*Dimensions hors-tout

### EQUIPEMENTS DE BASE

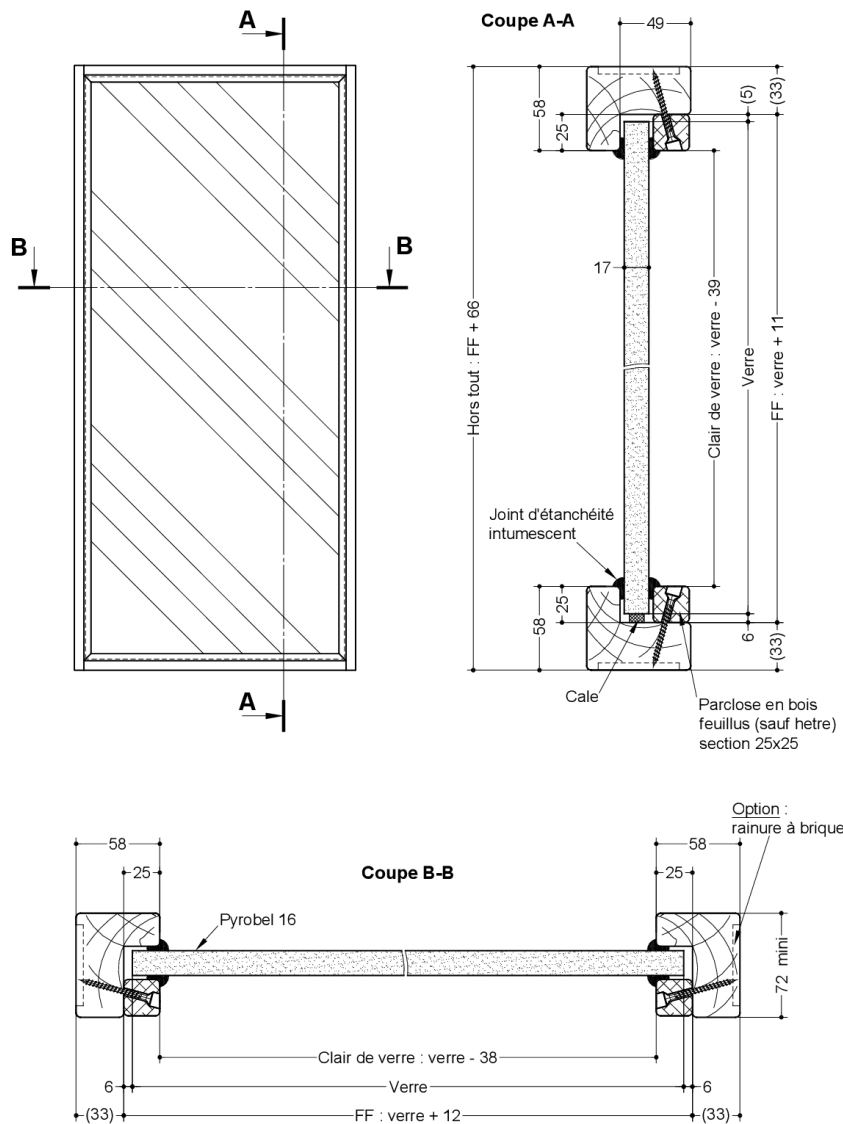
<b>Châssis</b>	Châssis : voir tableau ci-dessus 49x25mm Section : 72 x 58 Finition : Brute
<b>Vitrage</b>	Type : Pyrobel 16 (Acoustique 39 [-1;-3] dB);Epaisseur : 17,3mm (+/- 1 mm);Résistance mécanique : 2B2;Garde-corps : non;Transmission lumineuse 84%;Coefficient d'isolation thermique : 5,4 W/m <sup>2</sup> .°K;Finition : Verre clair
<b>Etanchéité</b>	Joint d'étanchéité. Voir plan

### OPTIONS ET VARIANTES

<b>Châssis</b>	Essences Européennes : Chêne, Hêtre et Résineux
<b>Montage</b>	cloison vitrée droite : paroi béton, cloison légère; cloison vitrée à facettes (angles compris entre 90° et 270°) : paroi béton; jonction châssis et bloc porte bois : validée avec bloc porte DEYA EI30 sur huisserie bois (assemblage par faux languet)
<b>Etanchéité</b>	joint mousse à cellules fermées avec mastic d'étanchéité (mastic non fourni)
<b>Usinage</b>	<ul style="list-style-type: none"><li>possibilité rainure à brique sur pourtour extérieur du châssis</li></ul>
<b>Finitions et accessoires</b>	Finition de vitrage : <ul style="list-style-type: none"><li>fini film opale, motifs décoratifs, film de couleur (sur consultation)</li></ul>
<b>Environnement</b>	PEFC™ (FCBA/10-01147C) ou FSC®(FCBA-COC-000338)

### INFORMATIONS COMPLEMENTAIRES

<b>Les + DEYA</b>	<ul style="list-style-type: none"><li>Des produits sur-mesure validés techniquement sur de grandes plages dimensionnelles sur support béton ou cloison légère</li><li>Châssis en bois juxtaposables aux blocs portes avec jonction validée au feu</li><li>Idéal pour les chantiers HQE® et BREEAM®</li></ul>
-------------------	--



SAS BLOCFER, propriétaire exclusif de ce plan non contractuel, se réserve le droit de modifier son contenu pour amélioration technique

Plan n° S6A94-1404452, indice E

Toute reproduction et diffusion sont interdites sans notre autorisation écrite

Cadre en bois feuillu de masse volumique  $\geq 600\text{kg/m}^3$  (sauf hêtre)