



Châssis vitré RA vitrage = 34 dB

Neuf

Vitrage avec store intégré

Châssis et parcloles en bois

**CLOISOGLASS
34-V00F-T02**

PROCES VERBAUX

PERFORMANCES

AUTRES INFORMATIONS



-



-



35(-1;-3) dB



-



-



-

- FDES : n°17
- Poids du vantail [kg/m²] : 21
- Classe d'émission COV : A+

ESSENCE CHASSIS

SUPPORT

DIMENSIONS HORIZONTALES*

DIMENSIONS VERTICALES*

Hauteur

Largeur

Hauteur

Largeur

Bois feuillus ≥ 600 kg/m³ (sauf Hêtre)

Tous supports

380 à 1600 maxi

700 à 2500 maxi

700 à 2500 maxi

380 à 1600 maxi

*Dimensions hors-tout

EQUIPEMENTS DE BASE

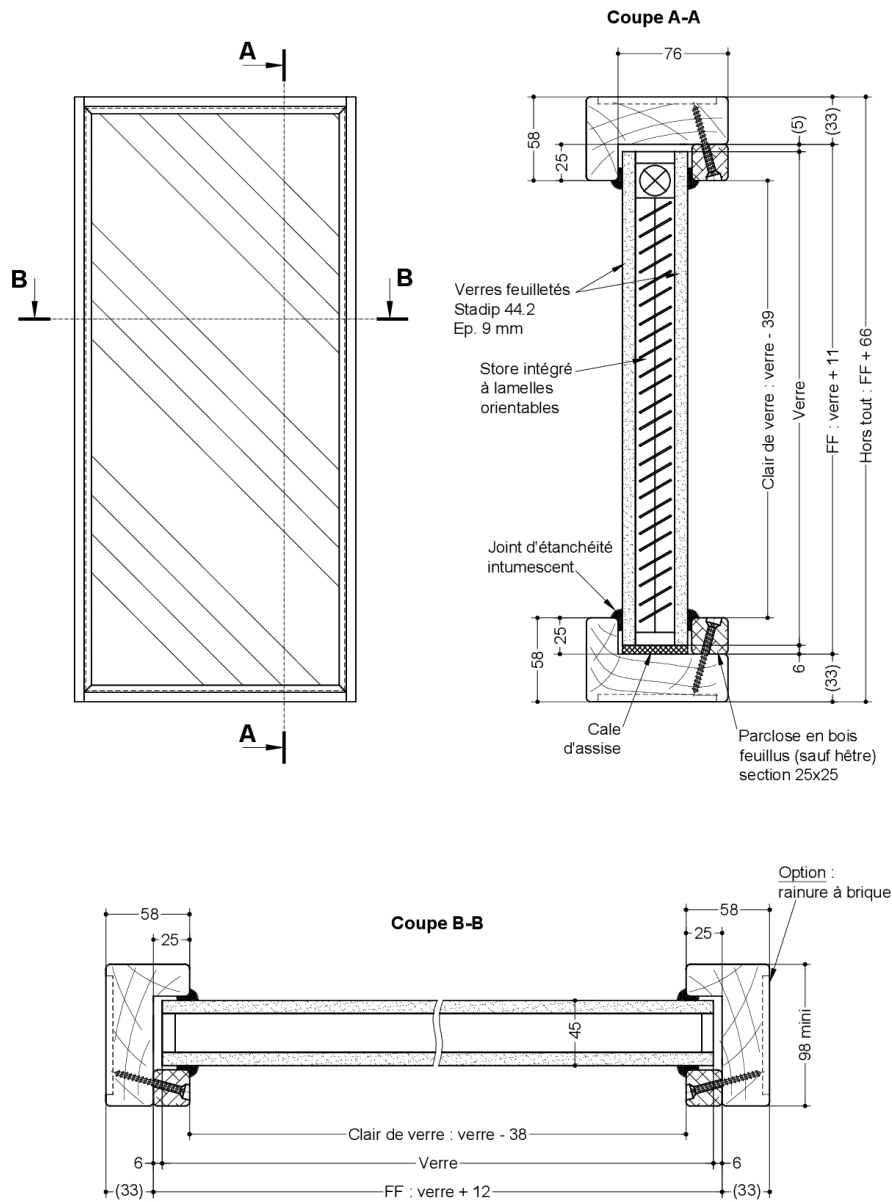
Châssis	Châssis : voir tableau ci-dessus 76x25mm Section : 98 x 58 Finition : Brute
Vitrage	Type : Thermobel store, complexe verrier : Stadip 44.2 + store + Stadip 44.2 (Acoustique 35 [-1;-3] dB);Epaisseur : 45mm (+/- 2 mm);Résistance mécanique : P2A (Stadip 44.2);Garde-corps : non;Transmission lumineuse 87%;Coefficient d'isolation thermique : 5,7 W/m ² .°K;Finition : Verre clair
Etanchéité	Joint d'étanchéité. Voir plan

OPTIONS ET VARIANTES

Châssis	Essences Européennes : Chêne, Hêtre et Résineux
Montage	cloison vitrée droite; cloison vitrée à facettes
Etanchéité	joint mousse à cellules fermées avec mastic d'étanchéité (mastic non fourni)
Usinage	<ul style="list-style-type: none">• possibilité rainure à brique sur pourtour extérieur du châssis
Finitions et accessoires	Finition de vitrage : <ul style="list-style-type: none">• fini film opale, motifs décoratifs, film de couleur (sur consultation)
Environnement	PEFC™ (FCBA/10-01147C) ou FSC®(FCBA-COC-000338)

INFORMATIONS COMPLEMENTAIRES

Les + DEYA	<ul style="list-style-type: none">• Des produits sur-mesure validés techniquement sur de grandes plages dimensionnelles sur support béton ou cloison légère• Châssis en bois juxtaposables aux blocs portes et vitrage avec store intégré• Idéal pour les chantiers HQE® et BREEAM®
-------------------	---



SAS BLOCFER, propriétaire exclusif de ce plan non contractuel, se réserve le droit de modifier son contenu pour amélioration technique