



## Bloc porte bois coupe-feu EI90 - pivot linteau

Double vantail - Double action  
Neuf  
Huisserie/bâti bois  
[Mode 0/1 - Sens du feu : Recto/Verso]

**BLOCOFEU  
F92W-R01  
GRANDES DIMENSIONS**

### PROCES VERBAUX

- Feu : RS04-084

### PERFORMANCES



EI 90



-



-



-



-



-

### AUTRES INFORMATIONS

- FDES : n° 15
- Poids du vantail (kg/m<sup>2</sup>) : 35
- Classe d'émission COV : A+

| TYPE D'HUISSERIE  | SUPPORT        | VANTAIL   |    |           | RESISTANCE AU FEU<br>Dimension vantail   |  |
|---|----------------|---|----|-----------|--|--|
|   |                | Cadre porte   | Ep | Hauteur   | Largeur  |  |
| Bois feuillus $\geq$ 600 kg/m <sup>3</sup> (sauf Hêtre) | Support rigide | Bois feuillus $\geq$ 600 kg/m <sup>3</sup> (sauf Hêtre) | 67 | 3000 maxi | DVE : 430 à 1030<br>DVI : 0 : 931 à 1030 + SF : 530 mini ou 0 : 831 à 930 + SF : 465 mini<br>ou 0 : 830 maxi + SF : 430 mini |  |

### EQUIPEMENTS DE BASE

|            |   |
|------------|---|
| Huisserie  | Type d'hubrisserie : voir tableau ci-dessus<br>Section : 118 x 58<br>Finition : Brute<br>Talon de 35 mm |
| Vantail    | Type de vantail : Chant droit<br>Ame : Composite<br>Revêtement : Parements MDF; Prépeint                |
| Etanchéité | Etanchéité feu : voir plan[s]<br>joint anti-pince doigts sur chant du battement                         |
| Ferrage    | 2 pivots linteau GROOM GRL100   |

### OPTIONS ET VARIANTES

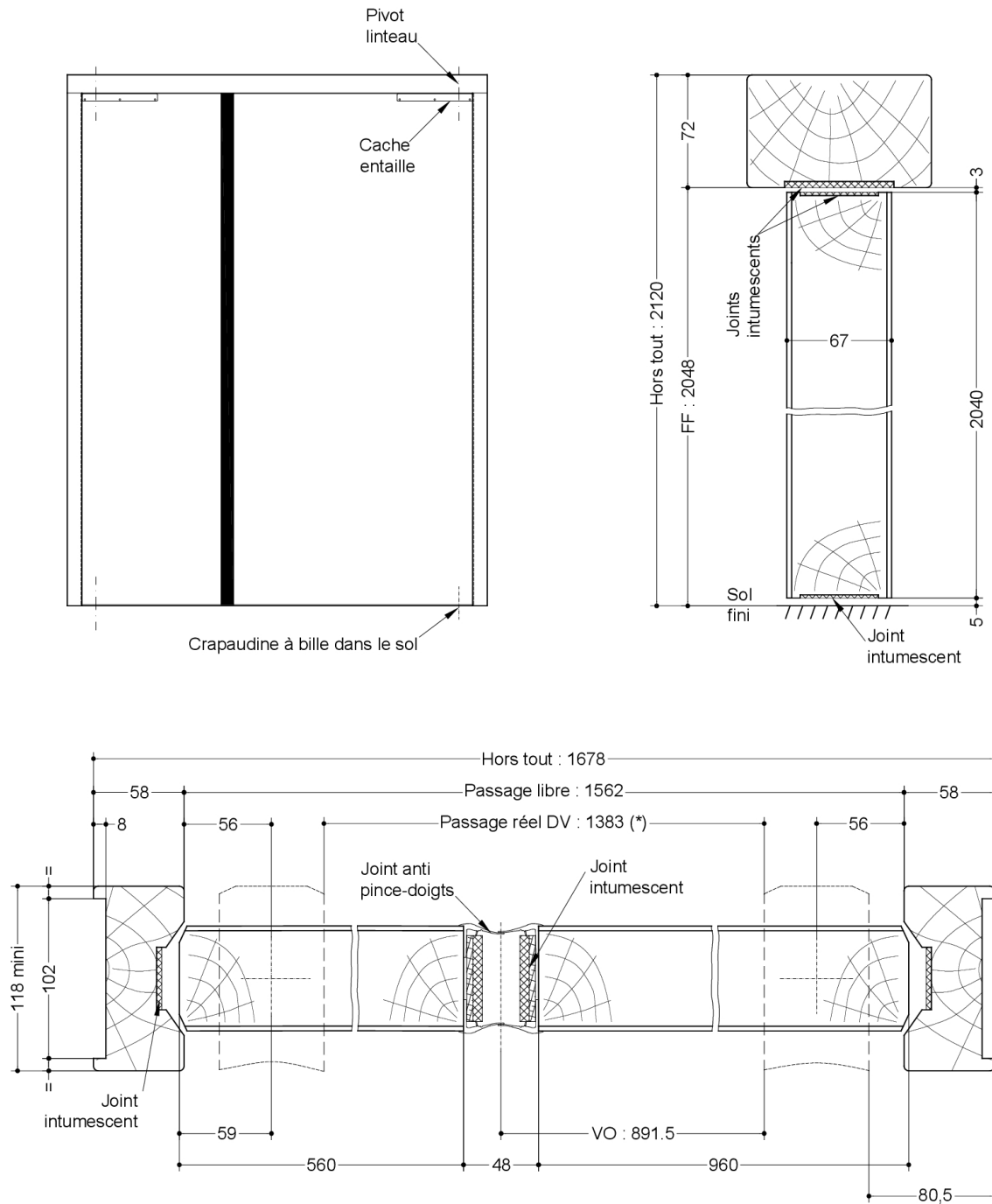
|  |  |               |              |
|--|--|---------------|--------------|
| Huisserie  | autres essences (sur consultation)<br>Talon de 5 en 5 mm   |               |              |
| Ferrage  | <ul style="list-style-type: none"><li>pivot linteau : SEVAX Janus</li></ul>  |               |              |
| Equipements électriques  | <ul style="list-style-type: none"><li>Verrou motorisé EFF EFF série 351M</li><li>Contact de sécurité : EFF EFF 10405; EFF 10400</li></ul>  |               |              |
| Oculus   | Dimensions standards fabrication (dimension vitrage)   | rectangulaire | circulaire   |
|  | Bois   | 400x300       | Ø300 ou Ø400 |
| Nombre d'oculus et surface totale maximum par vantail : 1 / 0,125 m <sup>2</sup><br>Pour autres dimensions, formes et spécificités, consulter Annexe "Vitrages et parclozes" |  |               |              |
| Finitions et décors  | Finition de l'hubrisserie : <ul style="list-style-type: none"><li>autres essences (sur consultation)</li></ul> Finition du vantail : <ul style="list-style-type: none"><li>Panneaux stratifiés</li><li>Placage</li></ul> Protection du vantail : <ul style="list-style-type: none"><li>Protection des parements : plaque inox ou PVC en applique</li></ul> |               |              |
| Environnement  | PEFC™ (FCBA/10-01147C) ou FSC®(FCBA-COC-000338)  |               |              |

### MISE EN OEUVRE

|                |  |
|----------------|--|
| Mise en oeuvre | Configurations de pose validées : 13; 14; 19; 20; 21; 23; 24; 47<br>(Cf. Annexes configurations de pose) |
|----------------|--|

### INFORMATIONS COMPLEMENTAIRES

|            |   |
|------------|---|
| Les + DEYA | <ul style="list-style-type: none"><li>Bloc porte double vantail grande dimension et de forte résistance contre les risques d'incendies</li><li>Divers accessoires et finitions disponibles (verrou électromagnétique, contact de sécurité, vitrage et stratification possible).</li></ul> |
|------------|---|



SAS BLOCFER, propriétaire exclusif de ce plan non contractuel, se réserve le droit de modifier son contenu pour amélioration technique

(\* unité de passage à respecter selon réglementation et PMR. cf. annexes)

Plan n° S1A08-1403051, indice E

Toute reproduction et diffusion sont interdites sans notre autorisation écrite

**Huissierie et cadre de porte en bois feuillus de masse volumique  $\geq 600\text{kg/m}^3$  (sauf hêtre)**