



Bloc porte bois D.A.S. EI30 - bandeau et ferme porte en applique

Double vantail - Simple action

Neuf

Huissierie/bâti bois

[Mode 2 - Sens du feu : Recto/Verso]

**BLOCDAS
D32SGT49
GRANDES DIMENSIONS**

PROCES VERBAUX

- N°certification NF : 131/15/2035

PERFORMANCES



EI₁ 30



Asservissement
intégré – NF131



-



STABILITÉ

-



-



-

AUTRES INFORMATIONS

Hors NF

- FDES : n°4 / n°12
- Poids du vantail [kg/m²] : 30
- Classe d'émission COV : A+

TYPE D'HUISSIERIE	SUPPORT	VANTAIL		FERME PORTE	BANDEAU AVEC SYSTEME DE RETENUE INTEGRE	FORCE	ANGLE D'OUVERTURE	PUISSANCE BP DAS EN 24V OU 48V	RESISTANCE AU FEU DIMENSION VANTAIL		
		Cadre porte	Ep						Hauteur	Largeur	Surface max (en m ²)
Bois feuillus ≥ 600 kg/m ³ (sauf Hêtre)	Tous supports	Bois feuillus ≥ 600 kg/m ³ (sauf Hêtre)	50	DORMA TS91; DORMA TS93	DORMA GSR-EMF	3-4; 2-5	130°	rupture 1,4W en 24V ou 2,2W en 48V	1840 à 2980	DVE : 630 à 1230 DVI : 0 : 1031 à 1230 + SF : 630 à 1229 OU 0 : 630 à 1030 + SF : 430 à 1029	7.23

EQUIPEMENTS DE BASE

Huissierie	Type d'huissierie : voir tableau ci-dessus Section : 78 x 58 mini Finition : Brute Talon de 35 mm
Vantail	Type de vantail : Chant droit Ame : Composite Revêtement : Parements MDF; Prépeint Jonction double vantail : Battement tiercé
Etanchéité	Etanchéité feu : voir plan[s]
Ferrage	Paumelles universelles 130x86
Fermeture	Entraîneur de sécurité : DORMA MK397 Sélecteur de fermeture : intégré

OPTIONS ET VARIANTES

Huissierie	Divers profils; autres essences (sur consultation) Talon de 5 en 5 mm
Vantail	Jonction double vantail : Battement chant droit avec joint anti-pince doigts, Battement chant droit avec joint pare-fumée (sans entraîneur de sécurité, ni sélecteur de fermeture)
Etanchéité	Joint isophonique avec profil d'huissierie à gorge isophonique
Ferrage	<ul style="list-style-type: none">Paumelles universelles 130x86 - Inox; Paumelles picarde 160x80; Paumelles inox 140x70; Paumelles Monin inox à bille 100x87; Paumelles Monin inox 100x86Charnières invisibles : TECTUS 340 3D, 540 3D, 640 3D
Serrure mécanique à mortaiser (2)	Serrure 1 point : <ul style="list-style-type: none">axe à 50 mm : VACHETTE série D450; MARQUES série 7250
Serrure électrique	Serrure 1 point : <ul style="list-style-type: none">axe à 50 mm : ABLOY KEL564; Mesure conservatoire ABLOY 8778 (tête de 250 x 20)
Verrouillage sur semi-fixe (2)	<ul style="list-style-type: none">verrous automatiques à mortaiser LBA 31HZ/C
Equipement DAS	<ul style="list-style-type: none">boîtier de connexion : avec ou sans fonction anti-réarmement, avec ou sans gestion contact de position
Verrouillage conforme fiche XIV NFS 61 937	<ul style="list-style-type: none">Verrouillages d'issue de secours : ABLOY KEL564, KEL565, avec boîtier CKEL DAS; EFF EFF 331, 332 (contrepartie EFF 807); EFF EFF série 351M;Mesures conservatoires : ABLOY 8778 (tête de 250 x 20)

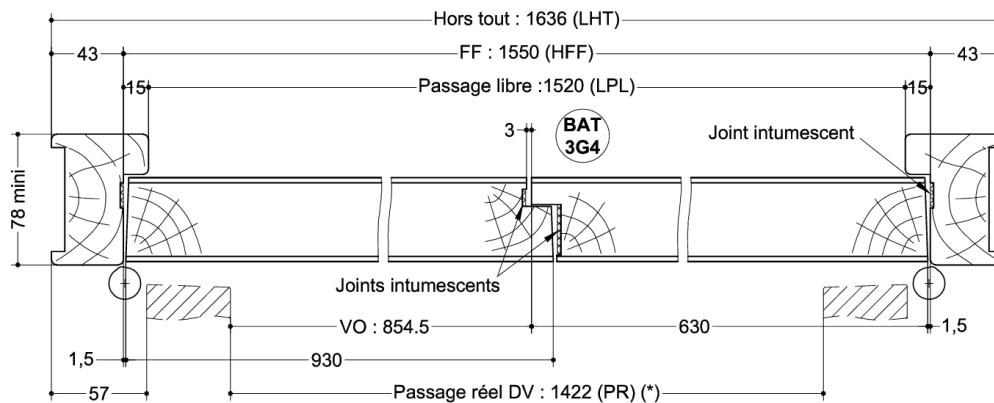
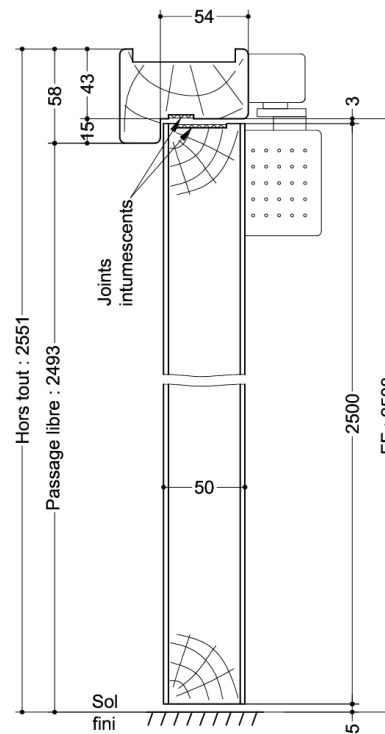
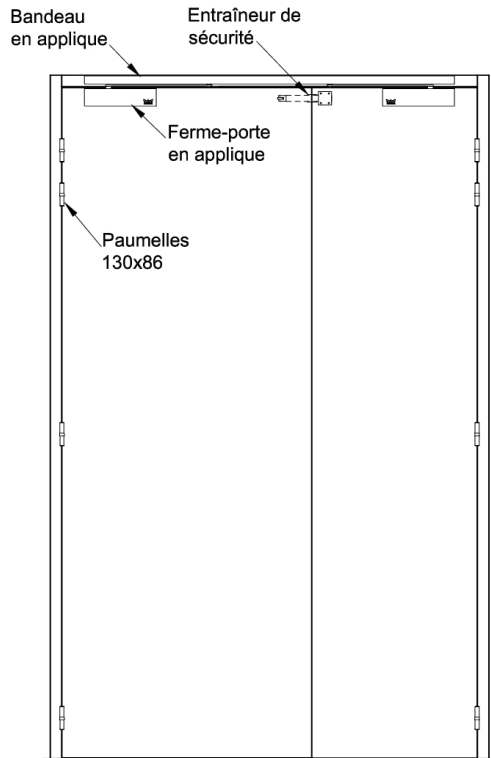
Equipements électriques	<ul style="list-style-type: none"> Contact de sécurité : EFF EFF 10405; EFF 10400 Passe-câble : DORMA KU 260 		
Oculus	Dimensions standards fabrication (dimension vitrage)	rectangulaire	circulaire
	Bois	400x300 ou 400x400	Ø300 ou Ø400
	Métallique Silhouette	400x300	Ø300 ou Ø400
	Psy	400x300	Ø300 ou Ø400
<p>Nombre d'oculus et surface totale maximum par vantail : 3 / 0,72 m² Pour autres dimensions, formes et spécificités, consulter Annexe "Vitrages et parclozes"</p>			
Finitions et décors	<p>Finition du vantail :</p> <ul style="list-style-type: none"> Panneaux stratifiés Placage <p>Protection du vantail :</p> <ul style="list-style-type: none"> Protection des parements : plaque inox ou PVC en applique Protection des chants : cornière inox 		
Environnement	PEFC™ (FCBA/10-01147C) ou FSC®(FCBA-COC-000338)		

MISE EN OEUVRE

Mise en oeuvre	Configurations de pose validées : 13; 14; 15; 16; 17; 18; 19; 20; 21; 22; 23; 24; 25; 26; 27; 28; 29; 30; 31; 32; 33; 34; 35; 36; 38; 39; 40; 41; 47; 49; 50 [Cf. Annexes configurations de pose. Notices de pose téléchargeable sur www.deya-pro.com]
-----------------------	--

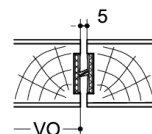
INFORMATIONS COMPLEMENTAIRES

Les + DEYA	<ul style="list-style-type: none"> Blocs portes avec asservissement intégré, validés en mode 2 avec la certification NF131 Disponible avec un large choix d'accessoires et de finitions
-------------------	---

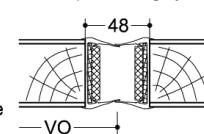


	LHT	LFF	LPL	PR	VO
Bat. tiercé	1636	1550	1520	1422	854,5
JPF	1654	1568	1538	1440	867,5
JAPD	1697	1611	1581	1483	891,5

Joint pare-fumée (JPF)



Joint anti pince-doigt (JAPD)



Pour JPF et JAPD
=> ni sélecteur de vantaux ni entraîneur de sécurité

(* unité de passage à respecter selon réglementation et PMR. cf. annexes)