



## Bloc porte bois D.A.S. EI30 - bandeau et ferme porte en applique

Double vantail - Simple action

Neuf

Huissérie/bâti bois

[Mode 2 - Sens du feu : Recto/Verso]

**BLOCDAS  
D32SGT48  
GRANDES DIMENSIONS**

PROCES VERBAUX	PERFORMANCES	AUTRES INFORMATIONS
<ul style="list-style-type: none"><li>N°certification NF : 131/15/2035</li></ul>	 EI <sub>1</sub> 30  -  -  Asservissement intégré – NF131   -  -	<b>Hors NF</b> <ul style="list-style-type: none"><li>FDES : n°4 / n°12</li><li>Poids du vantail [kg/m<sup>2</sup>] : 30</li><li>Classe d'émission COV : A+</li></ul>

TYPE D'HUISSERIE	SUPPORT	VANTAIL		FERME PORTE	BANDEAU AVEC SYSTEME DE RETENUE INTEGRE	FORCE	ANGLE D'OUVERTURE	PUISSANCE BP DAS EN 24V OU 48V	RESISTANCE AU FEU DIMENSION VANTAIL		
		Cadre porte	Ep						Hauteur	Largeur	Surface max (en m <sup>2</sup> )
Bois feuillus ≥ 600 kg/m <sup>3</sup> (sauf Hêtre)	Tous supports	Bois feuillus ≥ 600 kg/m <sup>3</sup> (sauf Hêtre)	50	GR00M GR400; GR00M GR500	GR00M UCS	3; 2-5	130° GR400; 110° GR500	Emission - UCS - 7W ou rupture - UCS V2 - ≤ 3,5W	1840 à 2980	DVE : 630 à 1230 DVI : 0 : 1031 à 1230 + SF : 630 à 1229 OU 0 : 630 à 1030 + SF : 430 à 1029	7.23

### EQUIPEMENTS DE BASE

<b>Huissérie</b>	Type d'huissérie : voir tableau ci-dessus Section : 78 x 58 mini Finition : Brute Talon de 35 mm
<b>Vantail</b>	Type de vantail : Chant droit Ame : Composite Revêtement : Parements MDF; Prépeint Jonction double vantail : Battement tiercé avec joint isophonique (Fond de feuillure huissérie 1400mm mini)
<b>Etanchéité</b>	Etanchéité feu : voir plan[s]
<b>Ferrage</b>	Paumelles universelles 130x86
<b>Fermeture</b>	Entraîneur de sécurité : GR00M 465201V2 Sélecteur de fermeture : intégré

### OPTIONS ET VARIANTES

<b>Huissérie</b>	Divers profils; autres essences (sur consultation) Talon de 5 en 5 mm
<b>Vantail</b>	Jonction double vantail : Battement chant droit avec joint anti-pince doigts, Battement chant droit avec joint pare-fumée (sans entraîneur de sécurité, ni sélecteur de fermeture) Fond de feuillure huissérie 1200mm mini
<b>Etanchéité</b>	Joint isophonique avec profil d'huissérie à gorge isophonique
<b>Ferrage</b>	<ul style="list-style-type: none"><li>Paumelles universelles 130x86 - Inox; Paumelles picarde 160x80; Paumelles inox 140x70; Paumelles Monin inox à bille 100x87; Paumelles Monin inox 100x86</li><li>Charnières invisibles : TECTUS 340 3D, 540 3D, 640 3D</li></ul>
<b>Serrure mécanique à mortaiser (2)</b>	Serrure 1 point : <ul style="list-style-type: none"><li>axe à 50 mm : VACHETTE série D450; MARQUES série 7250</li></ul>
<b>Serrure électrique</b>	Serrure 1 point : <ul style="list-style-type: none"><li>axe à 50 mm : ABLOY KEL564; Mesure conservatoire ABLOY 8778 (tête de 250 x 20)</li></ul>
<b>Verrouillage sur semi-fixe (2)</b>	<ul style="list-style-type: none"><li>verrous automatiques à mortaiser LBA 31HZ/C</li></ul>
<b>Equipement DAS</b>	<ul style="list-style-type: none"><li>boîtier de connexion : avec ou sans fonction anti-réarmement, avec ou sans gestion contact de position</li><li>contact de sécurité et d'attente : intégré au bandeau</li></ul>
<b>Verrouillage conforme fiche XIV NFS 61 937</b>	<ul style="list-style-type: none"><li>Verrouillages d'issue de secours : ABLOY KEL564, KEL565, avec boîtier CKEL DAS; EFF EFF 331, 332 (contrepartie EFF 807); EFF EFF série 351M;</li><li>Mesures conservatoires : ABLOY 8778 (tête de 250 x 20)</li></ul>

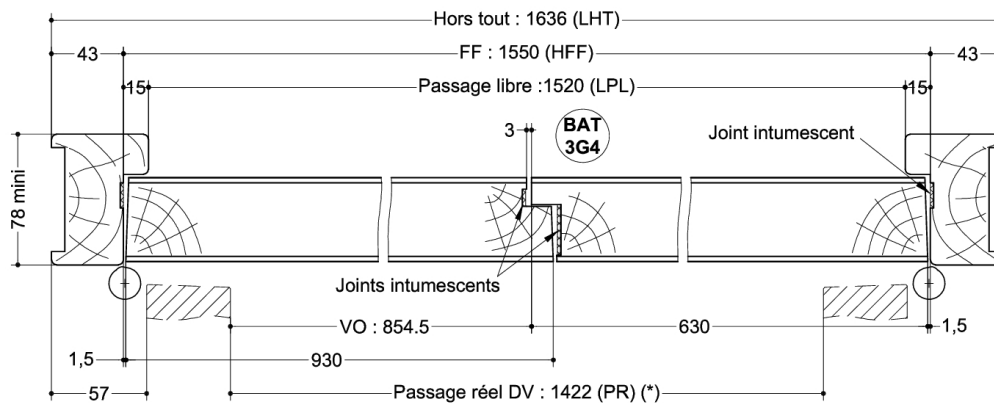
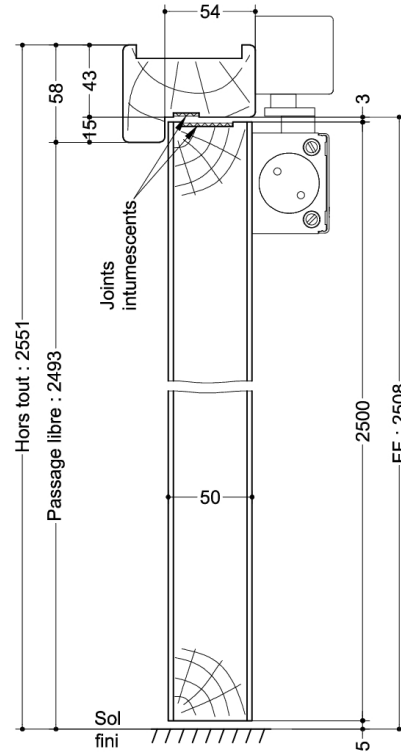
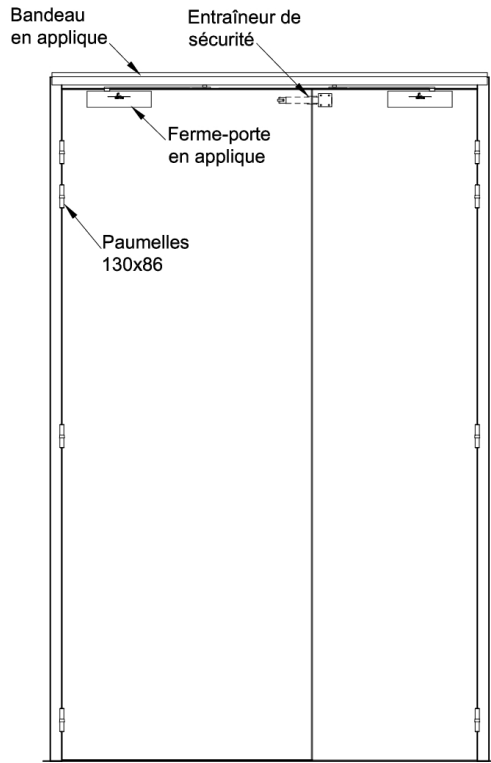
<b>Equipements électriques</b>	<ul style="list-style-type: none"> <li>• Passe-câble : DORMA KU 260</li> </ul>		
<b>Oculus</b>	Dimensions standards fabrication (dimension vitrage)	rectangulaire	circulaire
	Bois	400x300 ou 400x400	Ø300 ou Ø400
	Métallique Silhouette	400x300	Ø300 ou Ø400
	Psy	400x300	Ø300 ou Ø400
<p>Nombre d'oculus et surface totale maximum par vantail : 3 / 0,72 m<sup>2</sup>          Pour autres dimensions, formes et spécificités, consulter Annexe "Vitrages et parclozes"</p>			
<b>Finitions et décors</b>	<p>Finition du vantail :</p> <ul style="list-style-type: none"> <li>• Panneaux stratifiés</li> <li>• Placage</li> </ul> <p>Protection du vantail :</p> <ul style="list-style-type: none"> <li>• Protection des parements : plaque inox ou PVC en applique</li> <li>• Protection des chants : cornière inox</li> </ul>		
<b>Environnement</b>	PEFC™ (FCBA/10-01147C) ou FSC®(FCBA-COC-000338)		

## MISE EN OEUVRE

<b>Mise en oeuvre</b>	Configurations de pose validées : 13; 14; 15; 16; 17; 18; 19; 20; 21; 22; 23; 24; 25; 26; 27; 28; 29; 30; 31; 32; 33; 34; 35; 36; 38; 39; 40; 41; 47; 49; 50 [Cf. Annexes configurations de pose. Notices de pose téléchargeable sur <a href="http://www.deya-pro.com">www.deya-pro.com</a> ]
-----------------------	--

## INFORMATIONS COMPLEMENTAIRES

<b>Les + DEYA</b>	<ul style="list-style-type: none"> <li>• Blocs portes avec asservissement intégré, validés en mode 2 avec la certification NF131</li> <li>• Disponible avec un large choix d'accessoires et de finitions</li> </ul>
-------------------	---

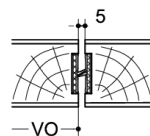


SAS BLOCFER, propriétaire exclusif de ce plan non contractuel, se réserve le droit de modifier son contenu pour amélioration technique

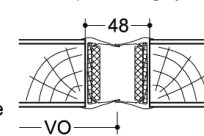
	LHT	LFF	LPL	PR	VO
<b>Bat. tiercé</b>	1636	1550	1520	1422	854,5
<b>JPF</b>	1654	1568	1538	1440	867,5
<b>JAPD</b>	1697	1611	1581	1483	891,5

Joint pare-fumée (JPF)

Joint anti pince-doigt (JAPD)



Pour **JPF** et **JAPD**  
 => ni sélecteur de vantaux ni entraîneur de sécurité



(\* unité de passage à respecter selon réglementation et PMR. cf. annexes)